

واریکوسل

تهیه کننده: واحد آموزش سلامت

تایید کننده: کمیته آموزش بیمار

تاریخ بازنگری: پاییز ۱۴۰۲

منابع: ClinicalKey, WebMD, Mayo clinic

❖ شرح بیماری

اتساع و پیچ خوردگی غیرطبیعی شبکه سیاهرگی بالای بیضه‌ها است. سیاهرگ در این بیماری گشادتر از حد معمول می‌شود و ممکن است در یک یا هر دو بیضه اتفاق بیفتد ولی در بیضه چپ شایعتر است. شیوع آن زیر ۱۰ سال نادر است و در بالغین جوان و در مردان نابارور دیده می‌شود.

❖ علائم

در واریکوسل (پایین افتادن بیضه) علائم به صورت زیر بروز می‌نماید:

- ✓ اغلب در فرد بدون علامت است.
- ✓ گاهی ممکن است درد مبهم در بیضه داشته باشد.
- ✓ دردها با فعالیت بدتر و با استراحت کمتر می‌شود.

❖ علل شایع

از علل اصلی این بیماری می‌توان به بروز مشکل در دریچه‌هایی که جریان خون را از بیضه به سمت بدن کنترل می‌کنند، اشاره کرد.

❖ عوارض احتمالی

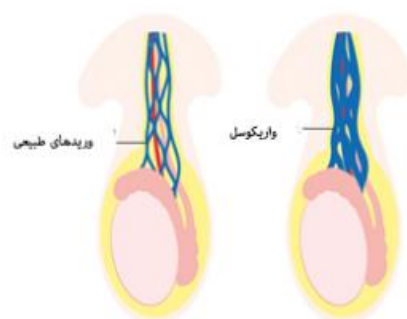
به دنبال واریکوسل ممکن است عوارض زیر در بیمار بروز نماید:

- ✓ عفونت
- ✓ خونریزی
- ✓ احتمال ناباروری

❖ تشخیص و درمان

پزشک جهت تشخیص و درمان واریکوسل (پایین افتادن بیضه) اقدامات زیر را انجام می‌دهد:

- ✓ بررسی با معاینه فیزیکی، شرح حال بیمار و سونوگرافی انجام می‌شود.
- ✓ واریکوسل درمان دارویی ندارد و تنها روش درمان آن جراحی است. جراحی واریکوسل بستن وریدهای بیضه مبتلا می‌باشد که پس از انسداد این وریدها به تدریج و به دلیل عدم حرکت خون، وریدهای مسدود شده کوچک شده و از بین می‌رود و واریکوسل برطرف می‌گردد.



❖ فعالیت

بعد از انجام واریکوسل جهت بهبود سریعتر فعالیت خود را به صورت زیر تنظیم نمایید:



- ✓ فعالیت تا ۲۴ ساعت بعد از عمل محدود و از ۲ تا ۳ روز می‌توان فعالیت‌های عادی را انجام دهید.
- ✓ طی ۱ تا ۲ هفته اول بعد عمل از انجام فعالیت‌های سنگین خودداری شود.
- ✓ مصرف داروهای تجویز شده شامل آنتی بیوتیک و مسکن

❖ درچه شرایطی به پزشک مراجعه نمائید؟

- ✓ تب بالاتر از ۳۸ درجه
- ✓ خونریزی یا ترشح زیاد از محل عمل
- ✓ تورم شدید در ناحیه عمل یا اطراف بیضه‌ها



“ارتباط با ما”

۰۳۵۳-۳۱۲۲۲۳۰

تلفن تماس:

۰۹۹۶۵۲۵۰۰۶۹

اینا:

rahnemoon.ssu.ac.ir

آدرس اینترنتی:

- ✓ می‌توانید به فعالیت‌های معمولی روزمره سبک که احساس می‌کنید از پس آن بر می‌آیید بپردازید. اگر فعالیتی موجب ناراحتی شما شد باید قطع شود.
- ✓ ۷-۲ هفته بعد از جراحی می‌توانید کارهای سنگین تر (مانند وزنه برداری و دویدن نرم را انجام دهید).
- ✓ ۸-۲ هفته از مقاربت جلوگیری کنید.

❖ رژیم غذایی و تغذیه

- بعد از انجام عمل جراحی رژیم غذایی خود را به صورت زیر تنظیم نمائید:
- ✓ یک رژیم معمولی و متعادل به محض برگشتن به خانه می‌تواند برقرار شود که با مایعات شروع می‌شود.
- ✓ از خوردن غذاهایی که باعث یبوست می‌شود پرهیز نمائید.



❖ مراقبت

- بعد از انجام عمل جراحی پزشک اقدامات زیر را انجام می‌دهد: